

■製品名:SG DD テューマースtent

製品番号	外径	カテーテル長	JANコード
335626-000060	6CH (2.0mm)	26cm	4026704710638
335628-000060	6CH (2.0mm)	28cm	4026704710669
335620-000070	7CH (2.3mm)	20cm	4026704710614
335622-000070	7CH (2.3mm)	22cm	4026704710553
335624-000070	7CH (2.3mm)	24cm	4026704710621
335626-000070	7CH (2.3mm)	26cm	4026704710645
335628-000070	7CH (2.3mm)	28cm	4026704710676
335626-000080	8CH (2.7mm)	26cm	4026704710652
335628-000080	8CH (2.7mm)	28cm	4026704710683

包装:1本/箱・滅菌済

■販売名:RUSCH Tumor 尿管ステント

■製品名:SG DD テューマースtent

■承認番号:22900BZX00190000

■一般的名称:長期使用尿管用チューブステント
(34926003)

■クラス分類:高度管理医療機器

■償還区分:035 尿管ステントセット(1)一般型③長期留置型

■包装単位:1本/箱

<セット内容>

・RUSCH Tumor 尿管ステント

・プッシャー

・ガイドワイヤ

・固定クランプ

<総販売元>

 クリエイトメディック株式会社
CREATE MEDIC

ホームページ <https://www.createmedic.co.jp>

<製造販売元>

 Teleflex

テレフレックスメディカルジャパン株式会社



RUSCH Tumor 尿管ステント

SG DD テューマースtent

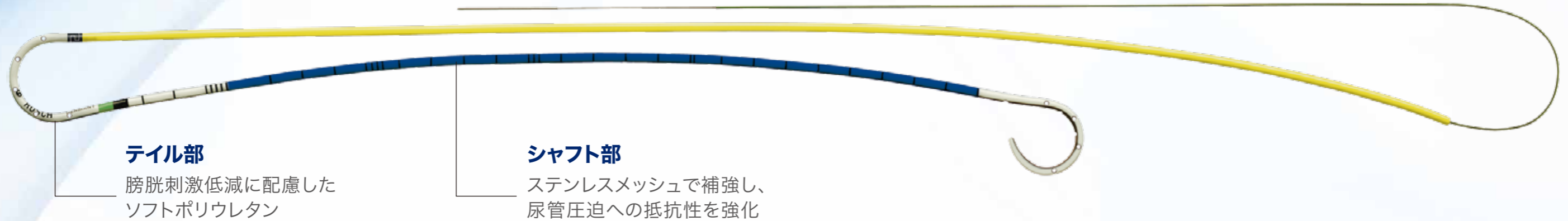
ステンレスメッシュ編込み構造により
耐圧性を強化した長期留置型
尿管ステントです。



保険適用:035尿管ステントセット
(1)一般型 ③長期留置型

販売名:RUSCH Tumor 尿管ステント
製品名:SG DD テューマースtent
医療機器承認番号:22900BZX00190000

強度と操作性を追求した 長期留置型尿管ステント



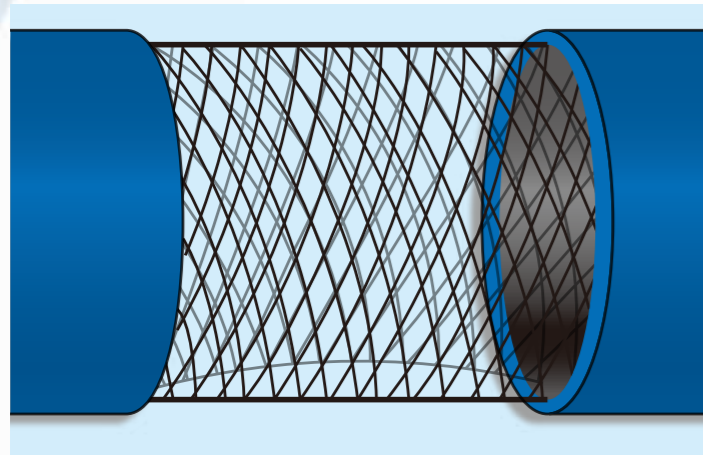
テイル部

膀胱刺激低減に配慮した
ソフトポリウレタン

シャフト部

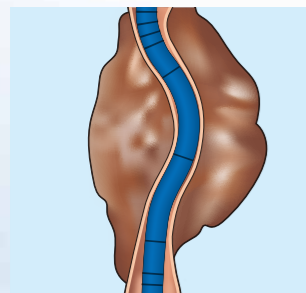
ステンレスメッシュで補強し、
尿管圧迫への抵抗性を強化

耐狭窄性の向上を目指したステンレスメッシュ構造



ポリマー系のチューブをステンレスメッシュで補強した親水性コートの尿管ステントです。腫瘍等による尿管圧迫への抵抗性向上を意図し設計されました。

ステンレスメッシュ補強



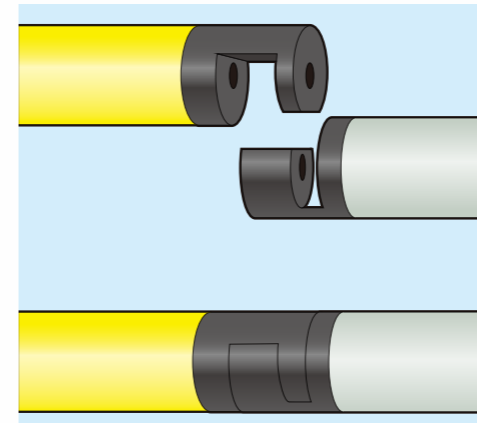
ステンレスメッシュ補強型の尿管ステントは、長期的使用を目的として、外因性尿管狭窄、或いは閉塞患者の尿管に留置して尿路を確保し、排膿、排液、洗浄などに使用可能です。

親水性コート



親水性ポリマー系ステント特有のしなやかさや軽量感を保持しつつ、金属ステント特有の耐圧性も兼ねた、新タイプの長期留置用の尿管ステントです。
従来のポリマー系ステント同様の手技による留置・交換が可能です。

留置時の追従性を図ったDDカップリング



ステントとプッシャはDDカップリング構造により結合されているので、挿入時にステントを回転させたり、引き戻す操作が可能となり、留置時の追従性を支援します。

DD (Directional and Disconnectable) カップリング構造