

青字をクリックするとホームページの詳しい情報が表示されます

【会社概要】

商号：クリエートメディック株式会社  
CREATE MEDIC CO., LTD.  
URL：<https://www.createmedic.co.jp/>

代表者：代表取締役 社長 佐藤 正浩  
問合せ先：執行役員 管理本部長 今澤 修  
(TEL) 045-943-2611 (代表)  
(Mail) [ir@createmedic.co.jp](mailto:ir@createmedic.co.jp)  
(住所) 横浜市都筑区茅ヶ崎南2丁目5番25号

事業内容：シリコン製カテーテルが主力のディスプレイ医療機器メーカー

株式市場：東京証券取引所 スタンダード市場 (コード：5187)

決算期：12月

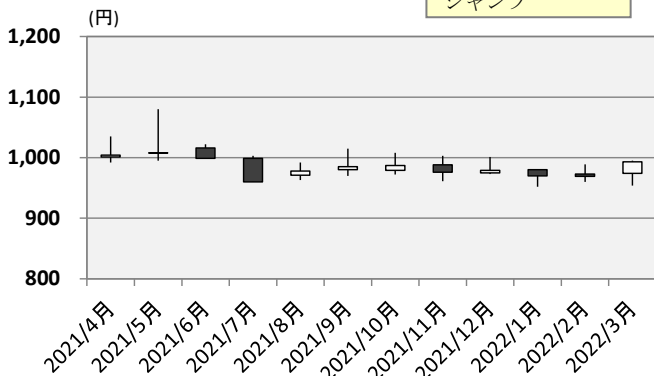
グループ会社：

- 大連クリエート医療製品有限公司
- クリエート国際貿易(大連)有限公司
- ベトナムクリエートメディック有限公司
- 九州クリエートメディック株式会社

【株価】 (2022年3月31日時点)

発行済株式数	9,664,327株	(自己株式含む)
時価総額	95億円	
株価	993円	
株価収益率	13.7倍	(株価÷1株利益(21/12期))
純資産倍率	0.64倍	(株価÷1株純資産(21/12期))
1株配当金	37.00円	(中間：17円 期末：20円(22/12期予定))
配当利回り	3.7%	(1株配当÷株価)

YAHOO Finance へ  
ジャンプ



【2022/12期 決算概要】 (2022年1月～3月)

業績(連結)	2021/12期 (1Q)	2022/12期 (1Q)	増減率
売上高	2,581	2,928	—
営業利益	125	165	—
経常利益	165	222	—
四半期純利益	136	132	—
1株利益(円)	14.96	14.59	—

単位：百万円(単位未満は切捨てによって表示しております。)

2022年12月期第1四半期より「収益認識に関する会計基準」等を適用しているため、増減率は記載していません。

【売上高・利益】

売上高は、以下の販売形態により 2,928 百万円(前年同期 2,581 百万円)となりました。

自社販売は、医療機関の感染対策により訪問規制など営業活動の制約を受けましたが、泌尿器系のフォーリートレイキットやテューマステント、クリニースキャン等の製品が好調に推移したことにより、売上高 1,652 百万円(前年同期 1,463 百万円)となりました。

海外販売のうち、中国販売の拡大及び人民元の為替レートが円安となったことにより大幅に増加し、欧州向けの輸出販売が引き続き堅調であることから、海外販売の売上高は 967 百万円(前年同期 816 百万円)となりました。

OEM販売は、消化器製品が中国における昨年の電力制限により今期に生産が繰り越したことから増加し、売上高は 308 百万円(前年同期 301 百万円)となりました。

以上により、売上高は、自社販売および海外販売の増加に加えて、「収益認識に関する会計基準」等の適用もあり、大幅な増加となりました。

利益面では、原材料コストの高騰により売上原価率が上昇し、さらに、物流コストの増加や情報システム投資に伴う減価償却費等も増加となりましたが、上記の売上高の増加が上回り、利益の拡大に寄与いたしました。

財政状態・経営指標	2021/12期 (12/31時点)	2022/12期 (3/31時点)
総資産	18,075	18,413
純資産	14,220	14,359
自己資本比率	78.7%	78.0%
1株純資産(円)	1,563.55	1,578.86

単位：百万円(単位未満は切捨てによって表示しております。)