



青字をクリックするとホームページの詳しい情報が表示されます

【会社概要】

商号：クリエートメディック株式会社
CREATE MEDIC CO., LTD.
URL：<https://www.createmedic.co.jp/>

代表者：代表取締役 社長 佐藤 正浩
問合せ先：執行役員 管理本部長 今澤 修
(TEL) 045-943-2611 (代表)
(Mail) ir@createmedic.co.jp
(住所) 横浜市都筑区茅ヶ崎南2丁目5番25号

事業内容：シリコン製カテーテルが主力のディスプレイ医療機器メーカー

株式市場：東京証券取引所 市場第1部 (コード：5187)

決算期：12月

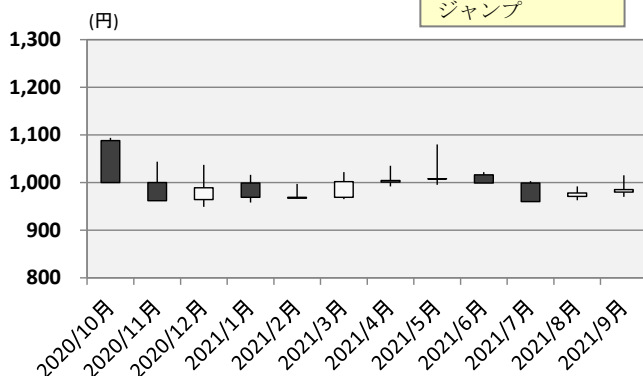
グループ会社：

- 大連クリエート医療製品有限公司
- クリエート国際貿易(大連)有限公司
- ベトナムクリエートメディック有限公司
- 九州クリエートメディック株式会社

【株価】(2021年9月30日時点)

発行済株式数	9,664,327株	(自己株式含む)
時価総額	95億円	
株価	985円	
株価収益率	13.8倍	(株価÷1株利益(20/12期))
純資産倍率	0.7倍	(株価÷1株純資産(20/12期))
1株配当金	37.00円	(中間：17円、 期末：20円(21/12期予定))
配当利回り	3.8%	(1株配当÷株価)

YAHOO Finance へ
ジャンプ



【2021/12期 決算概要】(2021年1月～9月)

業績(連結)	2020/12期 (3Q)	2021/12期 (3Q)	増減率
売上高	7,727	8,331	7.8%
営業利益	593	754	27.1%
経常利益	578	835	44.4%
四半期純利益	381	596	56.2%
1株利益(円)	40.98	65.54	—

単位：百万円(単位未満は切捨てによって表示しております。)

【売上高・利益】

売上高は、以下の販売形態により 8,331 百万円(前年同期比+7.8%)と増収になりました。

自社販売は、新型コロナウイルス感染症により営業活動に制約を受けましたが、泌尿器系のフォーリートレイキットや尿管ステントが堅調に推移し、消化器系の大腸・胃十二指腸用ステントも好調を維持したことで、売上高 4,819 百万円(同+4.4%)となりました。

海外販売のうち、輸出販売は欧州向けが新型コロナウイルス感染症の影響による販売先の在庫調整の影響で低調な実績となりましたが、中国販売は現地の医療活動が回復に向かったことで順調に売上を伸ばしました。その結果、売上高 2,564 百万円(同+16.7%)となりました。

OEM販売は、新型コロナウイルス感染症により一部の製品は在庫調整の影響を受けましたが、手術件数の回復により血管系の造影検査製品が増加したことにより、売上高 947 百万円(同+3.8%)となりました。

利益は、売上原価率がやや上昇したものの、上記の売上高の増加により、営業利益、経常利益、親会社株主に帰属する四半期純利益がともに増益となりました。

財政状態 経営指標	2020/12期 (12/31 時点)	2021/12期 (9/30 時点)
総資産	17,097	17,565
純資産	13,227	13,924
自己資本比率	77.4%	79.3%
1株純資産(円)	1,454.41	1,531.01

単位：百万円(単位未満は切捨てによって表示しております。)

【トピックス】

《通期連結業績予想の修正》

通期連結業績予想につきましては、最近の業績動向を踏まえ 2021年2月10日に公表した予想を修正することといたしました。

詳細は、本日(2021年10月28日)公表の「通期業績予想の修正に関するお知らせ」をご参照ください。

《「クリニースキャン」発売のお知らせ》

当社は、「ポータブル残尿測定器クリニースキャン」を発売いたしました。

本製品は、モニター上で膀胱の位置や形状を確認しながら尿量の測定が可能です。

当社は、今後も患者様や医療従事者の方々へ安全で安心な製品を提供してまいります。