



青字をクリックするとホームページの詳細情報が表示されます

**【会社概要】**

商号：クリエートメディック株式会社  
CREATE MEDIC CO., LTD.  
URL：<https://www.createmedic.co.jp/>

代表者：代表取締役 社長 佐藤 正浩  
問合せ先：管理本部長 今澤 修  
(TEL) 045-943-2611 (代表)  
(Mail) [ir@createmedic.co.jp](mailto:ir@createmedic.co.jp)  
(住所) 横浜市都筑区茅ヶ崎南2丁目5番25号

事業内容：シリコン製カテーテルが主力のディスプレイ医療機器メーカー

株式市場：東京証券取引所 市場第一部 (コード：5187)

決算期：12月

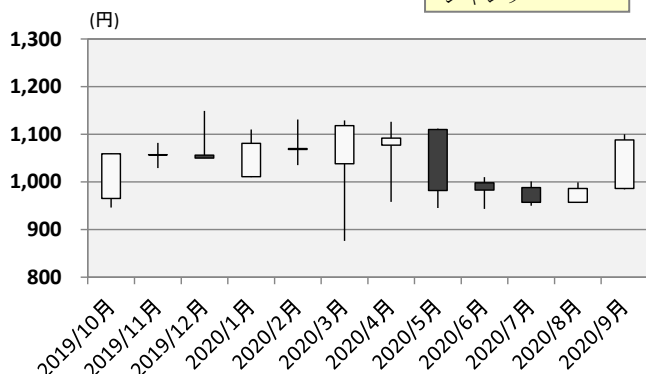
グループ会社：

- [大連クリエート医療製品有限公司](#)
- [クリエート国際貿易\(大連\)有限公司](#)
- [ベトナムクリエートメディック有限公司](#)
- [九州クリエートメディック株式会社](#)

**【株価】** (2020年9月30日時点)

発行済株式数	9,664,327株	(自己株式含む)
時価総額	105億円	
株価	1,088円	
株価収益率	14.0倍	(株価÷1株利益(19/12期))
純資産倍率	0.8倍	(株価÷1株純資産(19/12期))
1株配当金	37.00円	(中間：17円、 期末：20円(20/12期予定))
配当利回り	3.4%	(1株配当÷株価)

YAHOO Financeへジャンプ



**【2020/12期 決算概要】** (2020年1月～9月)

業績(連結)	2019/12期 (3Q)	2020/12期 (3Q)	増減率
売上高	7,733	7,727	△0.1%
営業利益	704	593	△15.7%
経常利益	675	578	△14.3%
四半期純利益	452	381	△15.6%
1株利益(円)	48.58	40.98	—

単位：百万円(単位未満は切捨てによって表示しております。)

**【売上高・利益】**

売上高につきましては、以下の販売形態により7,727百万円(前年同期比△0.1%)と僅かに減少となりました。

自社販売は、新型コロナウイルス感染症による院内感染の防止対策として、医療従事者への訪問・面会が制限されましたが、6月以降はWEB会議を活用し、段階的な営業活動に努めてまいりました。

このような状況の下、消化器系のイレウスチューブや胃瘻造設関連製品は手術の一部休止により減少しましたが、泌尿器系のフォーリートレイキットや尿管ステントが堅調に推移し、消化器系の新製品「大腸・胃十二指腸用ステント『NEXENT(ネクセント)』」も伸長したことにより、4,617百万円(同+0.8%)となりました。

海外販売は、輸出販売が欧州向けの泌尿器系・消化器系製品を中心に、好調を維持しました。

一方、中国販売は、新型コロナウイルス感染症の影響が7月以降は緩和傾向にありますが、第2四半期までの営業活動の一時的な休止や、医療機関の診療・手術数が減少したことにより、2,196百万円(同△0.9%)となりました。

OEM販売は、消化器系の新製品の売上寄与があったものの、新型コロナウイルス感染症の影響による血管系製品の検査数減少により、912百万円(同△2.4%)となりました。

利益につきましては、営業利益593百万円(同△15.7%)、経常利益578百万円(同△14.3%)、親会社株主に帰属する四半期純利益381百万円(同△15.6%)となりました。

財政状態 経営指標	2019/12期 (12/31時点)	2020/12期 (9/30時点)
総資産	17,157	16,957
純資産	13,175	13,142
自己資本比率	76.8%	77.5%
1株純資産(円)	1,414.36	1,410.84

単位：百万円(単位未満は切捨てによって表示しております。)