



青字をクリックするとホームページの詳しい情報が表示されます

【会社概要】

商号：クリエートメディック株式会社
CREATE MEDIC CO., LTD.
URL：<https://www.createmedic.co.jp/>

代表者：代表取締役 社長 佐藤 正浩
問合せ先：管理本部長 今澤 修
(TEL) 045-943-2611 (代表)
(Mail) ir@createmedic.co.jp
(住所) 横浜市都筑区茅ヶ崎南2丁目5番25号

事業内容：シリコーン製カテーテルが主力のディスプレイ医療機器メーカー

株式市場：東京証券取引所 市場第一部 (コード：5187)

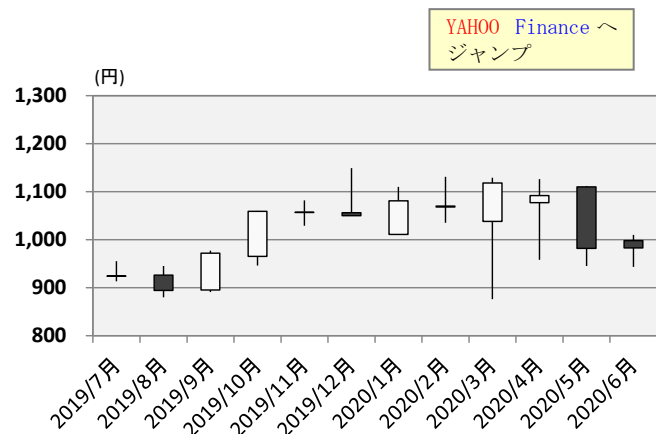
決算期：12月

グループ会社：

- 大連クリエート医療製品有限公司
- クリエート国際貿易(大連)有限公司
- ベトナムクリエートメディック有限会社
- 九州クリエートメディック株式会社

【株価】 (2020年6月30日時点)

発行済株式数	9,664,327株	(自己株式含む)
時価総額	95億円	
株価	983円	
株価収益率	12.6倍	(株価÷1株利益(19/12期))
純資産倍率	0.7倍	(株価÷1株純資産(19/12期))
1株配当金	37.00円	(中間：17円 期末：20円(20/12期予定))
配当利回り	3.8%	(1株配当÷株価)



【2020/12期 決算概要】 (2020年1月～6月)

業績(連結)	2019/12期 (2Q)	2020/12期 (2Q)	増減率
売上高	5,158	5,082	△1.5%
営業利益	471	400	△15.0%
経常利益	448	378	△15.5%
四半期純利益	306	248	△18.9%
1株利益(円)	32.86	26.64	—

単位：百万円(単位未満は切捨てによって表示しております。)

【売上高・利益】

売上高につきましては、以下の販売形態により 5,082 百万円 (前年同期比△1.5%) と減収となりました。

自社販売は、新型コロナウイルス感染症により、院内の感染防止対策として医療従事者への訪問・面会が制限されましたが、緊急事態宣言が解除された6月以降はWEB会議を活用し、段階的に営業活動を再開しました。

このような状況の下、消化器系のイレウスチューブや胃瘻造設関連製品が手術の一部休止により減少しましたが、泌尿器系のフォーリートレイキットが堅調に推移するとともに、消化器系の新製品「大腸・胃十二指腸用ステント『NEXENT (ネクセント)』」も2月の発売開始以降売上を伸ばしたことにより、3,131 百万円 (同+0.8%) となりました。

海外販売は、輸出販売が欧州向けの泌尿器系・消化器系製品を中心に、好調を維持しました。

一方、中国販売は、新型コロナウイルス感染症の影響により、2月以降の営業活動を一時的に休止したことや、医療機関の治療・検査が前年に比べ大きく減少したことにより、1,377 百万円 (同△4.4%) となりました。

OEM販売は、消化器系の新製品の売上寄与があったものの、新型コロナウイルス感染症の影響による血管系製品の検査数減少により、574 百万円 (同△5.8%) となりました。

利益につきましては、営業利益 400 百万円 (同△15.0%)、経常利益 378 百万円 (同△15.5%)、親会社株主に帰属する四半期純利益 248 百万円 (同△18.9%) となりました。

財政状態・経営指標	2019/12期 (12/31時点)	2020/12期 (6/30時点)
総資産	17,157	17,114
純資産	13,175	13,116
自己資本比率	76.8	76.6
1株純資産(円)	1,414.36	1,408.06
フリーCF	368	466

単位：百万円(単位未満は切捨てによって表示しております。)